

מספר	שנויים	לוח שנויים
1		
2		
3		
4		
5		
6		
7		
8		

מספר	שנויים	לוח שנויים
1		
2		
3		
4		
5		
6		
7		
8		

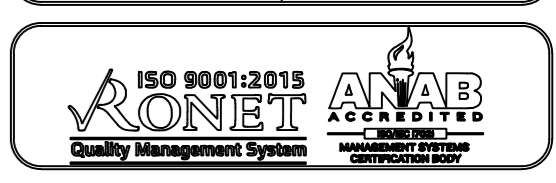
לוח תפוצה	
מספר	שם הוועד
1	
2	
3	
4	
5	
6	
7	
8	
9	
10	
11	
12	
13	
14	
15	
16	
17	
18	
19	
20	
21	
22	
23	
24	
25	
26	
27	
28	
29	
30	
31	
32	
33	
34	
35	
36	
37	
38	
39	
40	
41	
42	
43	
44	
45	
46	
47	
48	
49	
50	
51	
52	
53	
54	
55	
56	
57	
58	
59	
60	
61	
62	
63	
64	
65	
66	
67	
68	
69	
70	
71	
72	
73	
74	
75	
76	
77	
78	
79	
80	
81	
82	
83	
84	
85	
86	
87	
88	
89	
90	
91	
92	
93	
94	
95	
96	
97	
98	
99	
100	

מבצע אחראי לבידוד הרשת ולהאמתן במקום. על המבצע לבקר את כל המדות ועל כל טעות או אי התאמת עליו לדווח למתכנן. התכנת הנה רכשו בקבלה של המכרס.

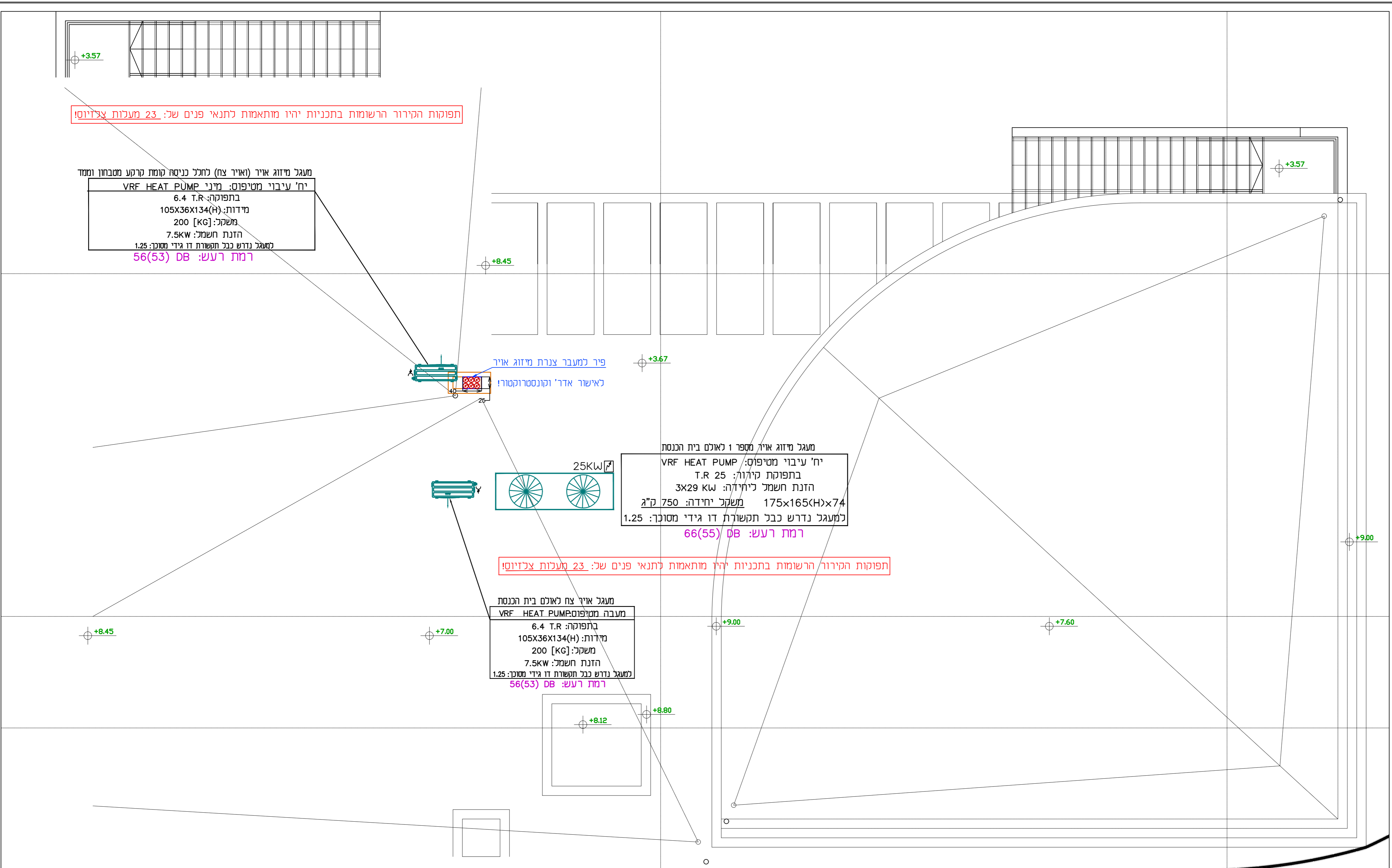
קנה מידה: 1:50
תאריך עדכון: 03-10-2021
02.09.2021 30.06.21 03.03.21
לביצוע

שם פרויקט: בית הכנסת שרונה
כפר יונה

שם תוכנית: מיזוג אוויר
קומת גג
P:\-Projects\7323\AC\7323-Rev08.dwg
מספר פרויקט: 7323 מספר גריון: AC-03



יצחק ברבי
מהנדסים ויועצים בע"מ
הלינג 5/8 נתניה
מיזוג אוויר אינסטלציה טכניקות
טלפון: 09-8340665 פקס: 09-8343168
שרטוט: פאינה
בקר: י.ב.
מס' רישיון: 38690
faino@barrabi.com
www.barrabi.com

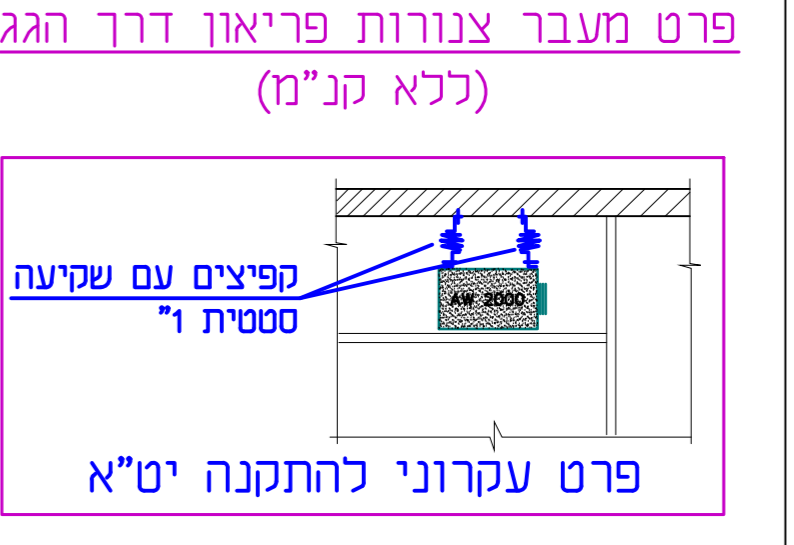
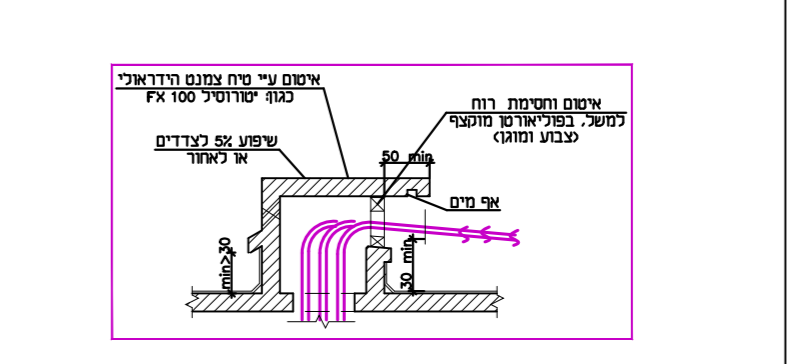
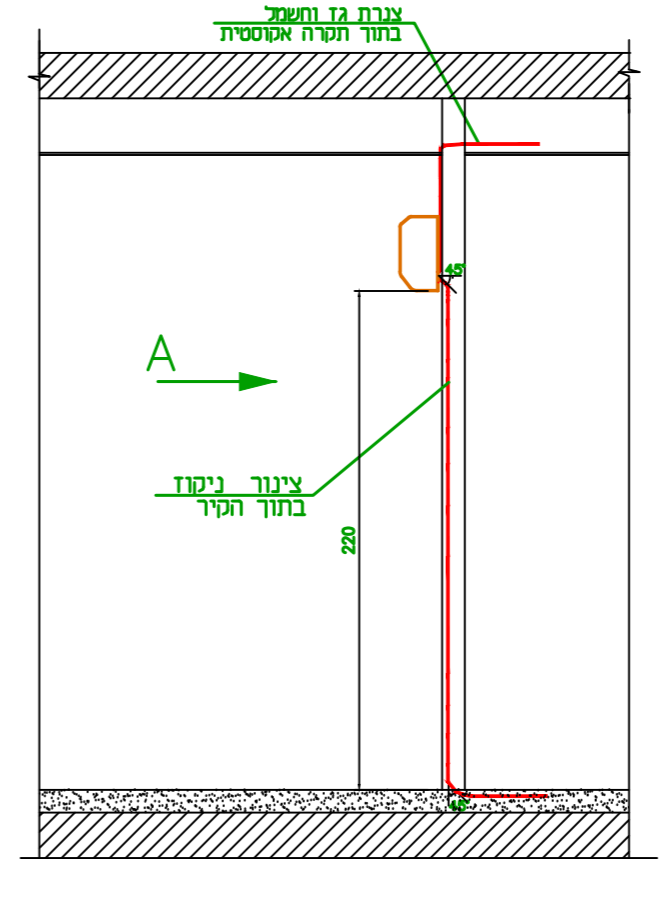
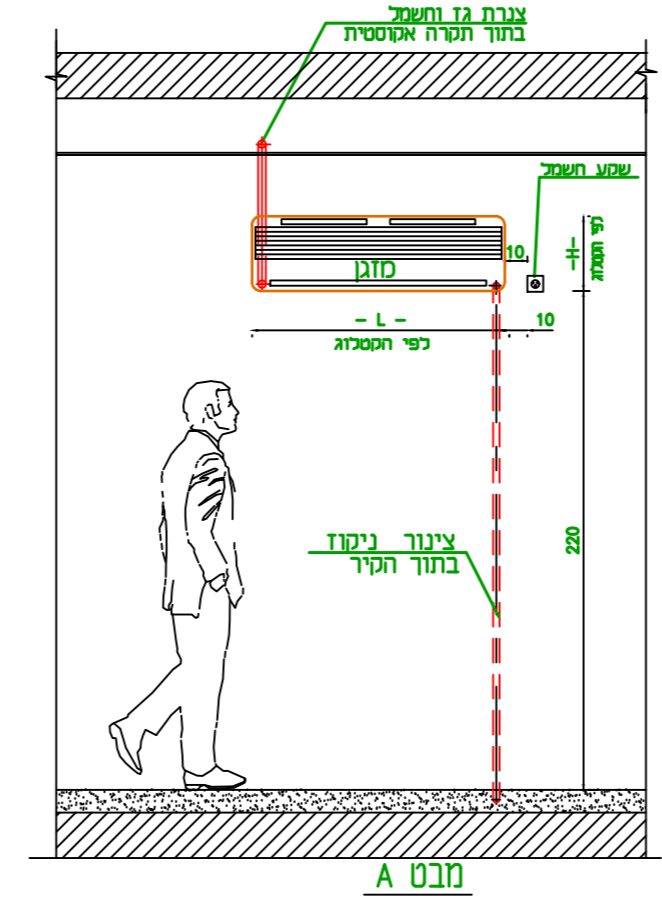


הערות לתוכנית מערכת VRF:

- תפוקות הקירור הרשומות בתכנית יהיו מותאמות לתנאי פנים של: 23 מעלות צלזיוס
- החברה הזוכה במכרז לעבודה זו תבצע מנגנון סופי עפי' תצוידים שלה
- המבנה יישור צגרת מכל מרכז/קופסת פיצול ליחידת מאיד - הצגרת תהיה רציפה ללא התחמת בדרך ו
- באחריות מבני מיזוג אוויר כספק את רשתות הזנת החשמל הנדרשת בהתאם לצורך שיבוץ לביצוע
- מחיר יחידות האוויר תכלול את הצגרת והזנת החשמל במבנה לפי הצדדים יצרו.
- צגרת גז וחשמל תעבור בתמרה אקוסטית.
- ככל מאיד יותנה כמיס 2x2x4 למניעת העברת של מאידים במטרה של תמלה באייד אחד - כמיס זה נדרשת הזנת חשמל: 12v מפל מספרותה של צגרת האד לא יהיה מעל 2 פרנטיס ו
- מאידים ייעודיים לאויר צח יותנה עם חא מנגנים מקדימים מאלומיניום FARR-300

הערות:

- החברה הראשונה של תמלה היא החברה יושבה הא הבנת. (המסל: 40x25x20) או רוחב: 1-20 או המסל.
- סדת העמלה התמחה הן סדת מנון לקבלת סדת כרום ש
- לוח"י 5 סלס לכל סודר. (המסל: 40x25x20 או 40x25x20). כרום 300x300.
- כל העמלה מיזוג אוויר יבוצעו בבניין התמחה.
- המני' הבנייה תמחה עפי' דרישת מנון שיבוצו 200.
- כל המפוזרים והמני' יותנה עם חפת כרום או כרום 200. (המסל: 40x25x20 או 40x25x20).
- על מבני מיזוג אוויר להחזיק דגם פיצול מנונים מנינים לאויר המנונים
- הגם המפוזרים של יחידות הרשת יותנה באויר חודר לידות
- אוד כל העמלה שרשית יהיה מסוימת 4 ספרו
- כל יחידות האויר חודר יותנה ליחידות המנון ע"י העמלה
- בנייה לכל חדר יותנה המנונים המנון של אותו חדר
- כל יחידות מיזוג חשמל עם רגש נפח שיתנה בכלל בו חותמן היחידות
- העמלה ניחה ממנונים יהיו מפת שחרר בעובי 2.0 סלס כרבת ריתוחים עם ציפי סרר
- מטרת כיובי אשעשש למנונים ע"י מבני מערכת אש או מבני כלי
- סלס למנון העשש כל מפת חתום עם חפת חדרות - הרובתה במטרה שיהיה מסייעה או כפרו
- סלס למנון העשש יש כפרו חדרות חתומים כד שפרו רובתה חתומים לא יתנה מנון 200x200 סלס סלס המנונים המנונה ע"י חצרות
- כל המנונים המנונים יותנה למנונים
- למפת הבנייה של כל פיצול יש למנונים 5 סלס מכל צד מידות המנון הרשומות במנונים
- העמלה שחרר העשש יהיו מפת מנונים בעובי 1.25 סלס כרבת אנונים צמודות למנון בסוג עם ציפי פירבורד
- שחרר עדיפי חודר המנונים יבוצע ע"י רח"י של 1.5 סלס בהתחלת חדרו
- שחרר עדיפי חודר המנונים יבוצע ע"י רח"י בהתחלת חדרות. אלא לפי פיס מפרט
- כל כרבת המנון תמנה במנון כד המנונים. במפת המנונים המנונים המנונים
- מפת שחרר ליחידות המנון יהיו בידות: 200x200
- באחריות מבני מיזוג אוויר להחזיק דגם פיצול מנונים מנינים לאויר המנונים
- כל המנונים יותנה במנון המנון עם חפת חדרות
- סלס חתום צגרת האד של יחידות המנון יהיו עפי' חתום יהיו במנון VRF חתום מנון חתום המנון יבוצע ע"י חתום המנונים
- מפוזר אויר שישלבו במטרה "אויורים" יהיו מטיפוס: "מחכיפי אויר" - לא ישלבו מפוזרים באויורים חתומים
- מיסום סופי ומספר צבע RAL של מפוזרים לפי הבנת חתום של אודיכונ
- באחריות מבני מיזוג אוויר להחזיק דגם פיצול מנונים מנינים לאויר המנונים
- כל המנונים יותנה במנון המנון עם חפת חדרות
- סלס חתום צגרת האד של יחידות המנון יהיו עפי' חתום יהיו במנון VRF חתום מנון חתום המנון יבוצע ע"י חתום המנונים
- מפוזר אויר שישלבו במטרה "אויורים" יהיו מטיפוס: "מחכיפי אויר" - לא ישלבו מפוזרים באויורים חתומים
- מיסום סופי ומספר צבע RAL של מפוזרים לפי הבנת חתום של אודיכונ
- באחריות מבני מיזוג אוויר להחזיק דגם פיצול מנונים מנינים לאויר המנונים
- כל המנונים יותנה במנון המנון עם חפת חדרות
- סלס חתום צגרת האד של יחידות המנון יהיו עפי' חתום יהיו במנון VRF חתום מנון חתום המנון יבוצע ע"י חתום המנונים
- מפוזר אויר שישלבו במטרה "אויורים" יהיו מטיפוס: "מחכיפי אויר" - לא ישלבו מפוזרים באויורים חתומים
- מיסום סופי ומספר צבע RAL של מפוזרים לפי הבנת חתום של אודיכונ



פרט אופייני להתקנת יחידת מיזוג אוויר עיקרית